



Sistema de conteo y puesta en cestas



El sistema de conteo y puesta en cestas de Pas Reform cuenta el número de pollitos de un día y los mete en cestas de forma automática.

Características principales

Las características principales del sistema de conteo de pollitos son el espacio reducido que ocupa, la capacidad para trabajar con pollitos de tamaños diferentes, el sistema de control por microprocesador (el cual puede conectarse a un PC) y el manejo cuidadoso de los pollitos. El sistema de conteo de Pas Reform se ha diseñado para su aplicación en plantas de incubación pequeñas y grandes.

Conteo

El conteo se realiza cuando los pollitos pasan por debajo de un sensor de infrarrojos. Es una manera muy rápida y eficaz para el conteo de hasta 30.000 pollitos por hora. Con la instalación de una segunda unidad (en paralelo) pueden procesarse hasta 60.000 pollitos de un día/hora con una precisión de 2 pollitos por 1000.





Sistema de conteo y puesta en cestas

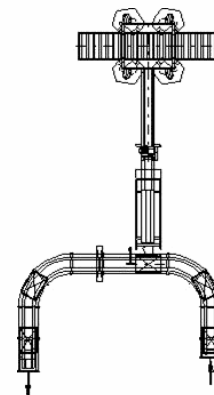
El conteo está controlado por un microprocesador, el cual puede conectarse a un PC para fines organizativos. Una pantalla en el panel de control muestra el número de pollitos por cesta y el número total de pollitos contados. El número de pollitos por cesta o compartimento es regulable. El sensor de conteo es fácil de quitar para hacer más fácil su limpieza.

Bienestar animal

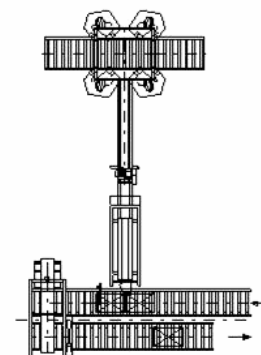
El manejo de los pollitos de un día es primordial para los clientes de la planta de incubación, ya que el manejo brusco puede tener efectos negativos para la calidad de los pollitos. Es por ello que se han reducido al máximo la velocidad de la cinta transportadora, así como la altura de cualquier desnivel que experimenten los pollitos.

Opciones

Se pueden añadir varias opciones al sistema, como por ejemplo un apilador para cestas de pollitos llenas, un desapilador para cestas vacías, un separador, línea de extracción de pollitos así como una instalación para el tratamiento de residuos. La cinta de descarga del sistema de conteo puede equiparse con un vacunador por aspersión para la vacunación automática de pollitos de un día contra la bronquitis contagiosa y/o la enfermedad de Newcastle.



Sistema de conteo y puesta en cestas CC-11



Sistema de conteo y puesta en cestas CC-12

Especificaciones Técnicas

Capacidad	30.000 pollitos/hora	Requisitos de alimentación	230/400 Voltios, 50 Hz, operación trifásica
Consumo	0.5 kW	Presión de aire	6 bares
Materiales	la máquina se construye en acero inoxidable		
Tipo de cestas de pollitos	cestas de uno o dos compartimentos (opcionalmente cestas de cuatro compartimentos)		
Transporte de cestas CC-11	El sistema de puesta en cestas se compone de una cinta transportadora de cestas de longitud variable, la cual puede conectarse a cadenas adicionales de transporte, apiladoras y desapiladoras		
Transporte de cestas CC-12	El sistema de puesta en cestas se ha diseñado para ser operado por una sola persona. Se compone de transportadoras de rodillos para el transporte de las cestas (dos por sistema de conteo). Las cestas llenas son empujadas del transportador de suministro al de descarga por un mecanismo neumático.		
Compresor no incluido			

En nuestro compromiso por mejorar la calidad mediante la investigación continua, nos reservamos el derecho de alterar especificaciones de producto sin previo aviso

